

VERSALIFT

VT66-250-FE

Bilmonteret kurvelift med
hydraulisk elevator



Hydraulisk liftelevator



Nå arbejdsråder op og ud
over forhindringer



PTO-drevet hydraulikpumpe



FPC-styring med op til 4
bevægelser ad gangen



Lavvoltageisoleret (1
kV)



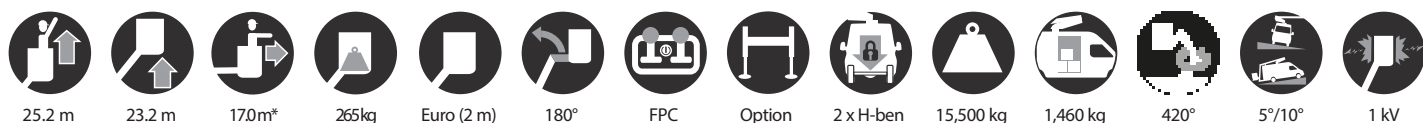
VERSALIFT

A **TIME** MANUFACTURING COMPANY

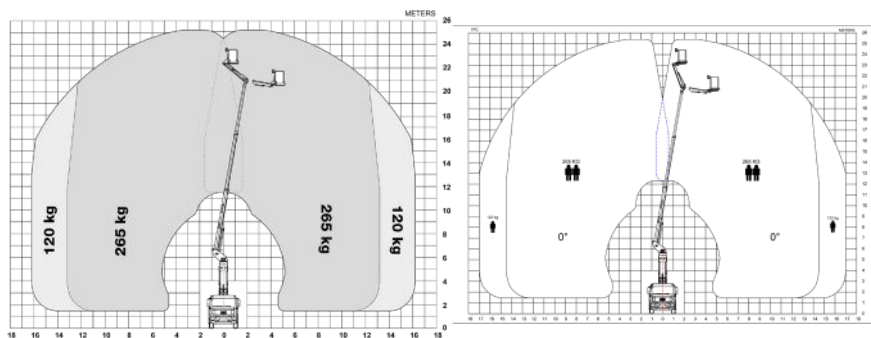
VT66-250-FE - MAN TGM



■ Længde: 8,720 mm ■ Højde: 3,750 mm ■ Akselafstand: 4,125 mm



Diagrammer



Ekstra

- Skabe til chassiset
- Værkstedsindretning
- Anhængertræk
- Kurverotator (2 x 80°)
- Udvidet kurv (erstatte normal kurv)
- Inverter
- Hybridsystem
- Home-funktion & begrænset arbejde uden støtteben
- Vejecelle for variabel udrække baseret på kurvelast
- Drive-option



Adgang til arbejdsområder op og over forhindringer



Lift-elevator (3 m)



Opbevaringsskabe the chassiset (option)



FPC (Fuldprop. CANbus-styring): Variabelt udlæg (med vejecelle) og op til 4 funktioner ad gangen (2 per joystick)

Noter

Tekniske specifikationer med forbehold for ændringer uden varsel. Billeder kan vise ekstraudstyr. Opbygninger og/eller optioner kan være utilgængelige i udvalgte regioner.

* Afhængigt af køretøjet.

** Max. lastevne med en chauffør, en passager og en fuld tank (260 kg tilføjet installationsvægten).

Kontaktinformation

Versalift Denmark A/S
Søndervang 3
9640 Farsø

+45 98632433

salg@versalift.dk
www.versalift.dk