

# VERSALIFT

## VTL-140-F

### Kurvelift på chassis



Til B-kørekort



FPC-styring med op til 4 bevægelser ad gangen



Nødkørsel fra pedestalen



Drejetårnets udsving inde for sidespejlene



Lavvoltageisoleret (1 kV)



# VERSALIFT

A **TIME** MANUFACTURING COMPANY

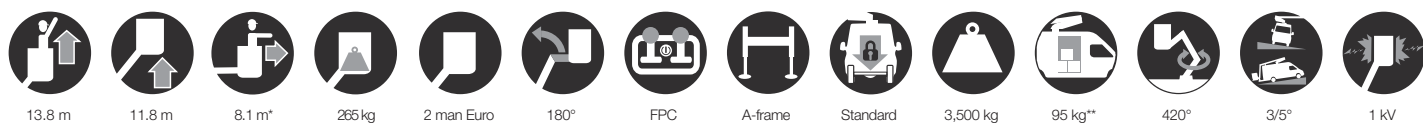
# VTL-140-F på Mercedes



Fremstillet af 1,5 mm tykt ultra-højstyrke stål.

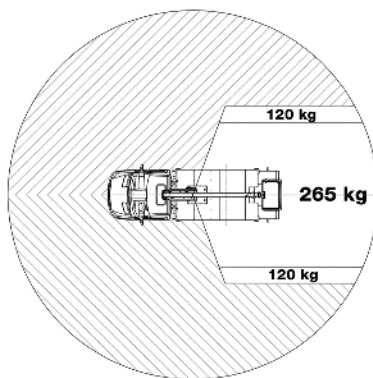
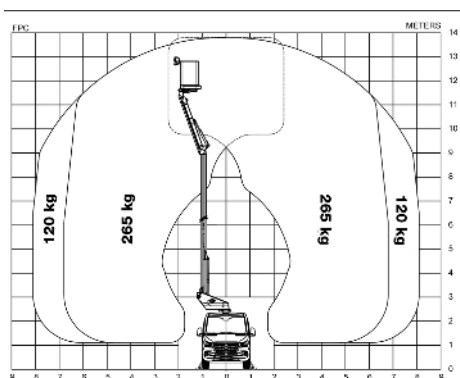
Øget stabilitet, der giver problemfrie og stabile arbejdsforhold.

■ Længde: 7,148 mm ■ Højde: 3,200 mm ■ Akselafstand: 3,665mm



13.8 m 11.8 m 8.1 m\* 265 kg 2 man Euro 180° FPC A-frame Standard 3,500 kg 95 kg\*\* 420° 3/5° 1 kV

## Diagram(mer)



## Optioner

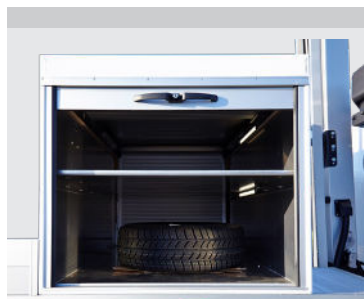
- Outrigger pads with holders
- Cabinet for the chassis
- Sideboards for the chassis
- Bucket rotator (2 x 90°) (230 kg bucket load)
- Inverter
- Reversing camera
- Drive option (drive the vehicle with raised platform)
- Load cell (Variable load dependant outreach)
- Home function & limited working area without outriggers



VTL-seriens formede bomme i ultra højstyrkestål sikrer uovertruffen strukturel styrke, rigiditet og performance



Nødstyring inde fra varevognen (ventilblok monteret på pedestal)



Skabe til chassiset (option)



FPC (Fuldprop. CANbus-styring): Variabelt udlæg (med vejecelle) og op til 4 funktioner ad gangen (2 per joystick)

## Noter

Tekniske specifikationer med forbehold for ændringer uden varsel. Billeder kan vise ekstraudstyr. Opbygninger og/eller optioner kan være utilgængelige i udvalgte regioner.

- \* Afhængigt af køretøjet.
- \*\* Max. lastevne med en chauffør, en passager og en fuld tank (220 kg tilføjet installationsvægten).
- \*\*\* Kræver display i kontrolpanelet og optionen "begrænset arbejdsområde uden støtteben".
- \*\*\*\* Reduceret udrække.

## Kontaktinformation

**Versalift Denmark**  
Søndervang 3, 9640 Farsø  
Denmark

+45 9863 2433  
sales@versalift.dk  
versalift.dk